

CRÍTICA DE ARTE

# Musas, sirenas y gelatina

La Galería Art Cuestion celebra las fiestas navideñas con una exposición que reúne obras de varios artistas

TAREIXA TABOADA  
OURENSE

La Galería Art Cuestion, dirigida por Cristian Balsa, presenta la exposición colectiva de Navidad que integra a través de distintas propuestas disciplinares.

Cabe destacar la intensa profundidad intelectual, elegancia y sensibilidad que subyace en los cuadros de la artista Loreto Santaella, que en esta ocasión abandona el plano figurativo, tan presente en su obra, para expresarse en un registro próximo a la abstracción, con una elaborada disolución de las formas en equilibrio y una estudiada investigación sobre el plano expresivo de las texturas que transporta, en su rotunda visceralidad al informalismo matérico desde el trampantojo óptico de la interpretación cerebral de las formas, pero cuya textura no se construye por adición de materiales, sino por la manera de construir el espacio pintado con una forma abstracta no geométrica, una tendencia más próxima al informalismo ibérico por ser más dramática y pasional que el expresionismo abstracto americano. Muestra una naturaleza lacerante, convulsa, en movimiento, inquietante, con una dinámica cambiante en crecimiento expansivo como un fluido, un estudio de superficies, intervenciones pintadas ponien-



La muestra recorre diferentes expresiones artísticas. ANTONIO CORTÉS

do a prueba las diferentes definiciones plásticas, geografías estructurales que sugieren un espacio tridimensional ilusorio bajo la estricta bidimensionalidad del plano, superando la oposición fondo-forma, véase *Incompatibilidad matérica I, II*. Nudo de tensiones como accidentes físicos en la topografía del alma. Una serie dedicada a las musas funciona como instalación plástica, siendo cada trabajo independiente y coral, simultáneamente. Del gestualismo apasionado de la gloriosa Clío, la línea constructivista de Talía, las esferas celestes de Urania; Euterpe, de la mancha a la definición bajo la trágica sombra de Melpomene y la figuración en Tersícore. Variantes complementos que suscitan multitud de narraciones paralelas y analogías proliferando en una composición *All over* en fascinante energía.

Perfecto es también el trabajo que Ignacio Arias presenta a través de la tensión que establece en el lienzo la deslumbrante

policromía de la resina de vidrio. Magnífica explosión de creatividad en capas de resina epoxi vertidas directamente sobre lienzo. Esta gelatina plástica integra su textura de jarabe de vibrantes colores, formas psicodélicas y artificiales y trasciende e impacta en la consumista y atroz sociedad actual superando lo trivial del *pop art* y extendiendo lo experimental del expresionismo abstracto, introduciendo una crítica sintética, minimalista e interventiva a través del uso expresivo de materiales industriales no pictóricos, técnica introducida e utilizada por el artista alemán Peter Zimmermann, quien experimenta las posibilidades expresivas de una imagen para materializarla con resinas epoxidicas. Revolucionaria introduciendo un discurso independiente del contexto plástico y un lenguaje rotundo y directo. El aspecto de fluido pegajoso de *Crossing Resina* o el magnífico *Tiempo líquido*, hipnótico y aristado.

Emilia Izquierdo quema los

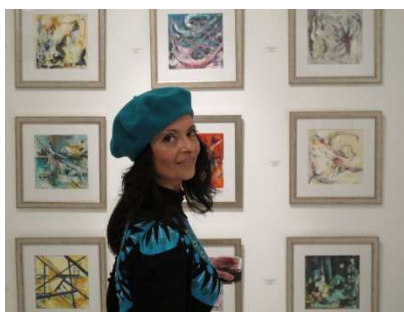
bosques con un rojo cálido y otoñal y con las perspectivas alteradas de líneas de horizonte muy baja, hipertrofia el tronco de los árboles dando sensación de infinitud. Ferrán Ivert manifiesta *Estados de ánimo* a través de la intersección de materiales, alabastro y madera, fragilidad y dureza, primitivismo y figuración. Sistematización de volúmenes ovooidales, bifaces que alternan rostros de frente o perfil en composiciones orgánicas y biomorfas de formas suaves.

Inmaculada Arricivita propone el descubrimiento de la forma mediante el proceso cerebral de cerramiento en la aparición de colores difusos sobre fondos neutros a manera de surgimientos, metamorfosis laberínticas, nudos y agresiones de color, concentraciones, vetas policromas y tintes sin coordinadas perspectivas como espacios alienados.

Juan Algar presenta un dibujo hábil, retrofuturista e irónico, trama de poética evocadora con elementos vegetales y animales en arquetípica imagen surrealista e inquietante. La imaginación plástica se apoya en el trazo envolvente de la línea de contorno. El culto al paisaje de Javier Alonso con formas dislocadas y espacios en silueta borrosa marca un expresionismo íntimo y perspectivas infinitas de gran profundidad.

La integración de materiales no pictóricos, industriales, con los que Viejo Palacios transforma en materia pictórica y figuración alusiva la superficie del cuadro que trasciende su bidimensionalidad en construcciones de figuración alusiva como crucifixiones. Formas saturadas y profunda carga psicológica.

[http://www.lavozdegalicia.es/noticia/ourense/2017/01/09/musas-sirenas-gelatina/0003\\_20170109C4991.htm](http://www.lavozdegalicia.es/noticia/ourense/2017/01/09/musas-sirenas-gelatina/0003_20170109C4991.htm)



## COLECTIVA DE NAVIDAD

Del 02 de Diciembre de 2016 al 15 de Enero de 2017

Emilia Izquierdo - Ferran Ivert - Ignacio Arias  
Inmaculada Arricivita - Javier Alonso  
Juan Algar - Loreto Santaella - Viejo Palacios



Art Cuestion  
www.artcuestion.com  
+34 988 258 111  
+34 692 156 646

Sta. Cristina de Vilarino 32711 - Ourense